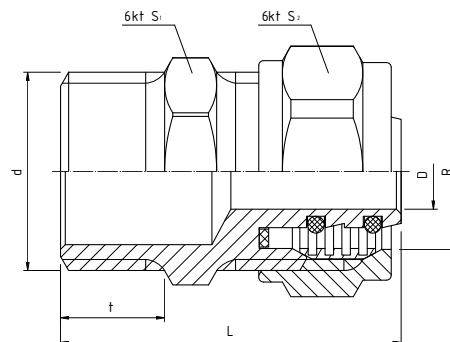


NYPEL SKRĘCANY GZ



parametry

| Klasa | T _{MAX} | P _{MAX} | GZ wg |
|-------|------------------|------------------|---------|
| 1 | +60°C | 1,0 MPa | ISO 228 |
| 5 | +90°C | 0,6 MPa | ISO 228 |

dane techniczne

| indeks | wielkość | masa [kg] | d | R | L | t | D | S ₁ | S ₂ |
|-----------------|-----------|-----------|------|------|------|------|------|----------------|----------------|
| 61-001-1615-000 | 16 x 1/2" | 0,06 | G1/2 | 16,5 | 36,0 | 11,5 | 8,0 | 21 | 24 |
| 61-001-2015-000 | 20 x 1/2" | 0,10 | G1/2 | 20,5 | 40,8 | 14,0 | 11,5 | 27 | 30 |
| 61-001-2020-000 | 20 x 3/4" | 0,11 | G3/4 | 20,5 | 42,0 | 15,0 | 11,5 | 27 | 30 |
| 61-001-2520-000 | 25 x 3/4" | 0,18 | G3/4 | 25,5 | 50,0 | 15,0 | 15,0 | 34 | 36 |
| 61-001-2525-000 | 25 x 1" | 0,18 | G1 | 25,5 | 49,0 | 15,0 | 15,0 | 34 | 36 |
| 61-001-3225-000 | 32 x 1" | 0,21 | G1 | 32,5 | 46,0 | 15,0 | 20,0 | 37 | 42 |

Wymiary w mm.

materiały

KORPUS, NAKRĘTKA: mosiądz CW617N z powłoką niklowaną z zewnątrz

PIERŚCIEŃ ZACISKOWY: mosiądz CW614N

PIERŚCIEŃ USZCZELNIAJĄCE TYPU „O”: NBR

PODKŁADKA: PTFE

opis

Złączki skręcane PERFEXT System wykonane są z wytrzymałego stopu mosiądzu - CW617N. Specjalnie dobrane pierścienie uszczelniające wykonane z NBR zapewniają długotrwałą pracę oraz szczelność złączki. W złączkach zastosowano podwójne zabezpieczenie pierścieniami uszczelniającymi oraz dodatkową podkładkę teflonową w miejscu styku warstwy aluminium z materiałem złączki, co zabezpiecza przed powstawaniem korozji elektrochemicznej. Konstrukcja króćca oraz wewnętrznej powierzchni pierścienia zaciskowego pozwala na pewne osadzenie rury i uniemożliwia jej wysunięcie się podczas pracy.