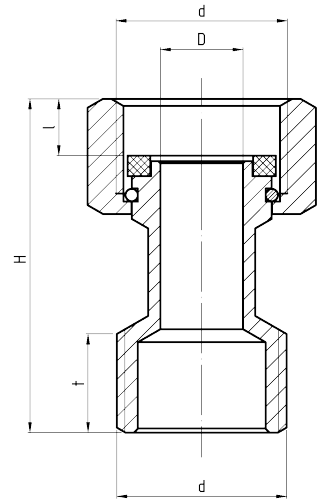


5122

ŚRUBUNEK PROSTY Z OBROTOWĄ NAKRĘTKĄ



parametry (zgodnie z wykresem p-t)

T _{MAX}	T _{MIN}	P _{MAX}	GW/GZ wg
+90°C	+1°C	1,6 MPa	ISO 228

dane techniczne

indeks	wielkość	masa [kg]	d	D	H	l	t
07-150-0150-000	G½	0,05	G½	10	40,4	7,4	12
07-150-0200-000	G¾	0,07	G¾	15	42,4	7,4	12
07-150-0250-000	G1	0,12	G1	20	46,9	8,9	12

Wymiary w mm.

materiały

KORPUS, NAKRĘTKA: mosiądz CW617N
PIERŚCIEŃ ZABEZPIECZAJĄCY: stal nierdzewna AISI304
USZCZELNIENIE: NBR lub fibra techniczna

zastosowanie

Śrubunki przelotowe 5122 przeznaczone są do łączenia rur i elementów instalacji wykonanych z miedzi, stopów miedzi, stali lub żeliwa z końcówkami z gwintem według normy PN-EN ISO 228-1:2005. Łączniki mogą być montowane w rurociągach pionowych, poziomych oraz skośnych w dowolnym położeniu. Śrubunki 5122 zostały zaprojektowane w szczególności dla ułatwienia podłączenia urządzeń C.O. oraz C.W.U. Służą głównie do montażu elementów instalacji oraz urządzeń wymagających okresowej wymiany. Poprzez zastosowanie półki pod uszczelkę płaską po stronie obrotowej nakrętki unika się „podwijania” uszczelki w trakcie dokręcania nakrętki.

