

PARAMETRY TECHNICZNE

WYDAJNOŚĆ CIEPLNA

Obliczona zgodnie z normą PN-EN 442

PARAMETRY PRACY GRZEJNIKA

Maksymalne wartości ciśnienia i temperatury w instalacji centralnego ogrzewania powinny spełniać warunki:

- Temperatura wody: $\leq 110^{\circ}\text{C}$
- Ciśnienie wody na poziomie dolnej krawędzi grzejnika: $\leq 10,0$ bar

CIŚNIENIE PRÓBNE $\leq 13,0$ bar

MATERIAŁ

Wysokiej jakości blacha ze stali niskowęglowej DC01 walcowanej na zimno

GRUBOŚĆ BLACHY

Zgodna z normą PN-EN 442

PRZYGOTOWANIE POWŁOKI I MALOWANIE

- Mycie i płukanie
- Konwersja cynkowa
- Farba proszkowa nakładana elektrostatycznie - standardowy kolor farby: RAL 9003

WYPOSAŻENIE

gładka płyta przednia	x
osłony boczne	x
osłona górna (grill)	x
mocowania do ściany	x (dł. $\leq 1400\text{mm}$ – 2szt. dł. $> 1400\text{mm}$ – 3szt.)
odpowietrznik	1
korek mosiężny zaślepiający	2
ilość przyłączy	6
przyłącze GW	G1/2

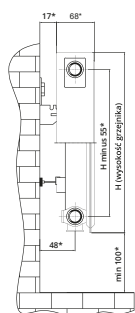
DANE GRZEJNIKÓW

TYP	11SV					21SV					22SV					33SV				
	300	400	500	600	900	300	400	500	600	900	300	400	500	600	900	300	400	500	600	900
wysokość [mm]	300	400	500	600	900	300	400	500	600	900	300	400	500	600	900	300	400	500	600	900
ciężar [kg]*	11,7	15,3	18,8	22,1	32,8	16,9	22,3	27,7	32,8	48,4	18,7	24,9	31,1	36,7	54,9	26,5	35,3	44,1	52,1	78,1
pojemność [dm ³]*	1,5	1,9	2,3	2,6	3,8	3,1	3,9	4,5	5,3	7,5	3,1	3,9	4,5	5,3	7,5	4,6	5,8	6,9	8,1	11,2
wat/m 75/65/20°C	432	561	682	797	1098	676	856	1026	1188	1630	868	1088	1300	1509	2130	1242	1573	1881	2171	2943
wykładnik n	1,2514	1,2543	1,2571	1,2600	1,2859	1,2728	1,2789	1,2849	1,2910	1,3114	1,2757	1,2843	1,2929	1,3015	1,3079	1,2841	1,2948	1,3056	1,3163	1,3264
długość [mm]	od 400 do 1300 z krokiem co 100 a od 1400 do 2800 z krokiem co 200																			

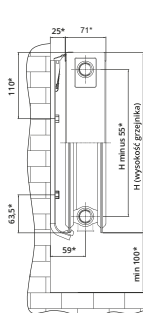
*miary dla długości grzejnika wynoszącej 1 m.

WYMIARY MONTAŻOWE

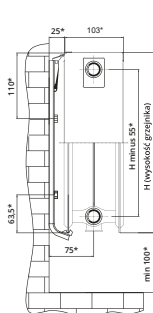
TYP 11SV



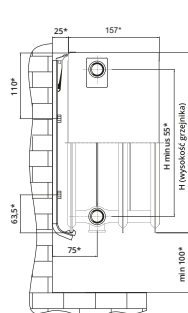
TYP 21SV



TYP 22SV

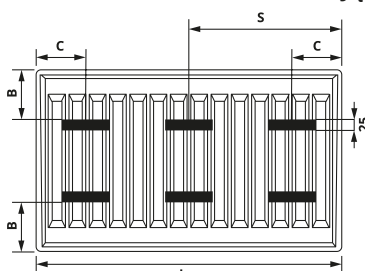
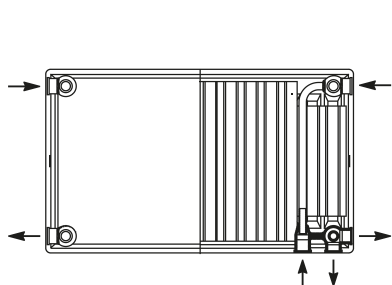


TYP 33SV



*wymiar podane w milimetrach

ROZMIESZCZENIE UCHWYTÓW MOCUJĄCYCH



B = 100 mm

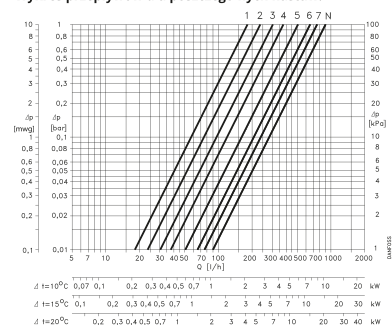
C = 100 mm (typ 11SV - 120mm)

S = L/2 dla wszystkich grzejników o długości od 1600 mm

WYKRESY PRZEPŁYWÓW

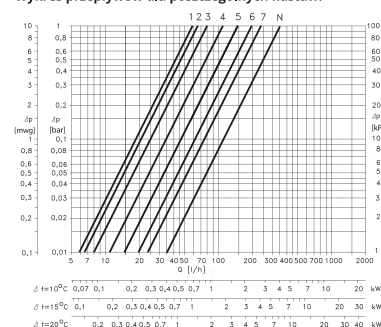
Standardowa wkładka zaworowa tzw. "czerwona" RA-N 013G0390

Wykres przepływów dla poszczególnych nastaw.



Wkładka zaworowa o zmniejszonym przepływie tzw. "żółta" RA-U 013G0391.

Wykres przepływów dla poszczególnych nastaw.



ZASTOSOWANIE

Grzejniki płytowe PERFEXT System przeznaczone są do stosowania w pompowych instalacjach centralnego ogrzewania, w których czynnikiem grzejnym jest woda zgodnie z aktualnymi warunkami gwarancji umieszczonymi na stronie www.perfexim.pl.