

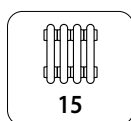
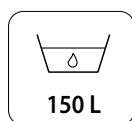
Środki chemiczne

Seria 5709



01345/20 PL

zastępuje 01345/19 PL



Funkcja

Środki chemiczne przeznaczone są do nowych jak i istniejących instalacji grzewczych i chłodniczych, wysoko i niskotemperaturowych.

C3 CLEANER / C3 FAST CLEANER, dostępne w postaci płynu w tradycyjnej formie w butelce lub w pojemniku ciśnieniowym. Usuwiają szlam, kamień i inne zanieczyszczenia z instalacji grzewczych i chłodniczych. Środek może być stosowany w nowych jak i istniejących instalacjach.

C1 INHIBITOR / C1 FAST INHIBITOR, dostępne w postaci płynu, w tradycyjnej formie w butelce lub w pojemniku ciśnieniowym. Zapewniają długotrwałą ochronę przed korozją i osadzaniem się kamienia w instalacjach wysoko i niskotemperaturowych grzewczych i chłodniczych.

Utrzymują instalację w najwyższej sprawności, zmniejszają częstotliwość odpowietrzenia grzejników, zapobiegają tworzeniu się "zimnych miejsc", zapewniają cichą pracę pomp i kotłów. Zastosowanie inhibitora może pomóc obniżyć koszty eksploatacyjne, oraz te związane z konserwacją instalacji.

C7 BIOCIDE, dostępny w butelce w postaci płynu. Jest wysokowydajnym środkiem przeznaczonym do zapobiegania i kontroli rozwoju mikroorganizmów w wodzie instalacyjnej.

C4 LEAK SEALER, dostępny w butelce w postaci płynu. Jest to środek uszczelniający przeznaczony do eliminacji mikronieszczelności.



tylko dla C3 CLEANER i C1 INHIBITOR



tylko dla C1 INHIBITOR

Zakres produktów

Kod 5709 11	C3 CLEANER	Usuwa zanieczyszczenia, kamień kotłowy oraz osady	500 ml butelka
Kod 5709 12	C1 INHIBITOR	Długotrwała ochrona przed korozją i osadzaniem się kamienia	500 ml butelka
Kod 5709 13	C7 BIOCIDE	Zapobiega rozwojowi bakterii i grzybów	500 ml butelka
Kod 5709 14	C4 LEAK SEALER	Płynny środek uszczelniający dla mikrowycieków	500 ml butelka
Kod 5709 15	C3 FAST CLEANER	Usuwa zanieczyszczenia, kamień kotłowy oraz osady	400 ml pojemnik ciśnieniowy
Kod 5709 16	C1 FAST INHIBITOR	Długotrwała ochrona przed korozją i osadzaniem się kamienia	400 ml pojemnik ciśnieniowy

Charakterystyka chemiczno - fizyczna

C3 CLEANER / C3 FAST CLEANER

Substancja:	płynna
Kolor:	jasnobrązowy
Zapach:	łagodny
pH:	7÷8
Gęstość:	1,15
Rozpuszczalność (w wodzie):	rozpuszczalny w ciepłej i zimnej wodzie

C7 BIOCIDE

Substancja:	płynna
Kolor:	jasnożółty
Zapach:	łagodny
pH:	3÷5
Gęstość:	1,015
Rozpuszczalność (w wodzie):	rozpuszczalny w ciepłej i zimnej wodzie

C1 INHIBITOR / C1 FAST INHIBITOR

Substancja:	płynna
Kolor:	słomkowożółty
Zapach:	łagodny aromatyczny
pH:	8,2
Gęstość:	1,1
Rozpuszczalność (w wodzie):	rozpuszczalny w ciepłej i zimnej wodzie

C4 LEAK SEALER

Substancja:	emulsja
Kolor:	brudna biel
Zapach:	łagodny
pH:	7÷8
Gęstość:	1,0
Rozpuszczalność (w wodzie):	rozpuszczalny w ciepłej i zimnej wodzie

Dotatki chemiczne (C3 CLEANER - C3 FAST CLEANER - C1 INHIBITOR - C1 FAST INHIBITOR - C7 BIOCIDE - C4 LEAK SEALER) są klasyfikowane jako płyny kategorii 3 zgodnie z EN 1717. Należy zainstalować urządzenie chroniące przed przepływem zwrótnym.

Kompatybilność

Dodatki chemiczne przeznaczone są do nowych jak i istniejących instalacji grzewczych i chłodniczych, wysoko i niskotemperaturowych. Wszystkie środki mogą być stosowane z elementami wykonanymi z żelaza, miękkiej stali, stali nierdzewnej, mosiądzu, miedzi i aluminium. Nie są agresywne w stosunku do plastiku, gumy, w tym plastikowych uszczelki i orurowania.

Utylizacja

Pojemnik nadaje się do recyklingu. Utylizować zgodnie z krajowymi przepisami.



Bezpieczeństwo

Trzymać z dala od dzieci. Więcej informacji na temat **bezpieczeństwa i przechowywania znajduje się w karcie charakterystyki, dostępnej na stronie www.caleffi.com**.

C3 CLEANER / C3 FAST CLEANER

W **istniejących instalacjach** usuwają zgromadzone zanieczyszczenia, kamień kotłowy. W **nowych instalacjach** stosowany jest podczas pierwszego uruchomienia. Przewidziane do instalacji **wysoko i niskotemperaturowych** wyposażonych w grzejniki lub ogrzewanie płaszczyznowe.

Przeznaczone do stosowania podczas normalnej pracy instalacji, jak również z urządzeniami do czyszczenia instalacji. Pozwalają na zatrzymanie w medium zanieczyszczeń, które mogą być usunięte przy pomocy filtra lub separatora zanieczyszczeń.

W przypadku C3 CLEANER zalecane jest stosowanie wraz z separatorami zanieczyszczeń DIRTMAG®, natomiast w przypadku C3 FAST CLEANER z urządzeniem filtrującym z magnesem Caleffi XS®, aby uzyskać najlepsze efekty usuwania zanieczyszczeń.

Zastosowanie tych środków nie wymaga opróżniania instalacji. Mogą być stosowane wraz z środkiem przeznaczonym do ochrony instalacji C1 INHIBITOR lub C1 FAST INHIBITOR, a także z pozostałymi środkami chemicznymi do ochrony instalacji, znajdującymi się w ofercie firmy Caleffi.



Właściwości

Formuła środków jest neutralna, nieagresywna, nie zawiera substancji toksycznych, klasyfikowane są jako "nie niebezpieczne". Produkt nie pieni się podczas użytkowania. Środki są bezpieczne dla materiałów, z których wykonana jest instalacja.

Dozowanie

Cała zawartość butelki lub też pojemnika ciśnieniowego jest wystarczająca **dla 150 litrów wody instalacyjnej** (około 15 grzejników lub 120m² ogrzewania podłogowego). Nie stwierdzono negatywnego wpływu na instalację w przypadku zastosowania zbyt dużej dawki preparatu. Temperatura czynnika ma wpływ na długość czyszczenia.

Czas trwania czyszczenia:

- min. **1 godzina** w przypadku wody o temperaturze ($T > 50\text{ °C}$)
- min. **4 godziny** w przypadku wody o temperaturze ($30\text{ °C} < T < 40\text{ °C}$)
- około **1 tydzień** w przypadku wody zimnej

C1 INHIBITOR / C1 FAST INHIBITOR

Pozwalają na ochronę **nowych oraz istniejących instalacji** przed korozją oraz kamieniem. Przewidziane do stosowania w instalacjach **wysoko i niskotemperaturowych**. W instalacjach niskotemperaturowych zaleca się stosowanie wraz ze środkiem C7 BIOCID. Zalecamy wcześniejsze zastosowanie środka C3 CLEANER lub C3 FAST CLEANER. Zgodne z UNI8065 wytycznymi (wytyczne włoskie) i z VDI 2035 (wytyczne niemieckie) dotyczące inhibitorów chemicznych.

Właściwości

Formuła środka jest neutralna, nieagresywna, nie zawiera substancji toksycznych, klasyfikowane są jako "nie niebezpieczne".

Nie zawiera fosforanów (które mogą powodować zablokowanie łożysk w pompach bezdławnicowych), boranów (karcynogenów), azotanów i EDTA (mogących powodować zanieczyszczenie środowiska).

Dozowanie

Cała zawartość butelki, lub też pojemnika ciśnieniowego jest wystarczająca **dla 150 litrów wody instalacyjnej** (około 15 grzejników lub 120 m² ogrzewania podłogowego). **W przypadku wody zmiękzonej należy zastosować podwójną dawkę preparatu.**

Nie stwierdzono negatywnego wpływu na instalację w przypadku zastosowania zbyt dużej dawki preparatu. W przypadku zastosowania zbyt małej ilości, preparat może być nieskuteczny.



C7 - BIOCID

Biocyd o wysokiej skuteczności, specjalnie opracowany do kontroli wzrostu drobnoustrojów w szerokim spektrum bakterii i innych mikroorganizmów, szczególnie obecnych w wodzie niskotemperaturowych instalacji grzewczych. Może być stosowany do zapobiegania rozwojowi bakterii lub do czyszczenia i dezynfekcji instalacji.

Właściwości

Środek zawiera związek organiczny BRONOPOL. Jest kompatybilny ze wszystkimi materiałami wykorzystywanymi w instalacjach grzewczych i chłodniczych. Produkt niesie niskie ryzyko w normalnych warunkach użytkowania, jednak działa drażniąco na skórę i oczy. Zaleca się stosowanie specjalnych rękawic i okularów ochronnych. Nie zawiera żadnych substancji sklasyfikowanych jako PBT (trwałe, bioakumulacyjne i toksyczne).



Dozowanie

Cała zawartość butelki jest wystarczająca **dla 150 litrów wody instalacyjnej** (około 15 grzejników lub 120m² ogrzewania podłogowego).

Nie stwierdzono negatywnego wpływu na instalację w przypadku zastosowania zbyt dużej dawki preparatu. W przypadku zastosowania zbyt małej ilości preparat może być nieskuteczny.

Jako środek zabezpieczający należy stosować w połączeniu z C1 INHIBITOR lub C1 FAST INHIBITOR.

Do czyszczenia instalacji stosować w połączeniu z C3 CLEANER lub C3 FAST CLEANER.

Aplikację powtórzyć co roku.

C4 - LEAK SEALER

Środek uszczelniający w płynie, może być stosowany do uszczelnienia mikropęknięć, nieszczelnych połączeń, bardzo skuteczny przeciwko wyciekom kapilarnym. Działa poprzez utworzenie powłoki ochronnej w ciągu około 24 godzin po zastosowaniu. Może być stosowany jako środek zapobiegawczy lub jako środek uszczelniający w przypadku małych wycieków.

Właściwości

Formuła została specjalnie opracowana, aby środek nie powodował blokowania pomp, zaworów lub odpowietrzników. Jest kompatybilny ze wszystkimi materiałami powszechnie stosowanymi w instalacjach grzewczych. Może być stosowany w połączeniu ze wszystkimi środkami chemicznymi znajdującymi się w ofercie firmy.









Dozowanie

Cała zawartość butelki jest wystarczająca **dla 150 litrów wody instalacyjnej** (około 15 grzejników lub 120m² ogrzewania podłogowego).

Nie stwierdzono negatywnego wpływu na instalację w przypadku zastosowania zbyt dużej dawki preparatu. W przypadku zbyt małej ilości preparat może być nieskuteczny. Przed użyciem należy wstrząsnąć. Zaleca się stosowanie z C1 INHIBITOR lub C1 FAST INHIBITOR.

Podsumowanie

		Czyszczenie instalacji	Czyszczenie i dezynfekcja	Ochrona przed korozją i zanieczyszczeniami	Ochrona przed rozwojem bakterii	Ochrona przed mikrowyciekami
	C3 CLEANER	●				
	C3 FAST CLEANER	●				
	C1 INHIBITOR			●		
	C1 FAST INHIBITOR			●		
	C7 BIOCID		●		●	
	C4 LEAK SEALER					●

Zalecenia dotyczące czyszczenia: wlać do instalacji, pozostawić zgodnie z instrukcją. Następnie opróżnić instalację, aż zostaną usunięte zanieczyszczenia zgromadzone w separatorze.

Zalecenia dotyczące ochrony: dozować raz w roku.

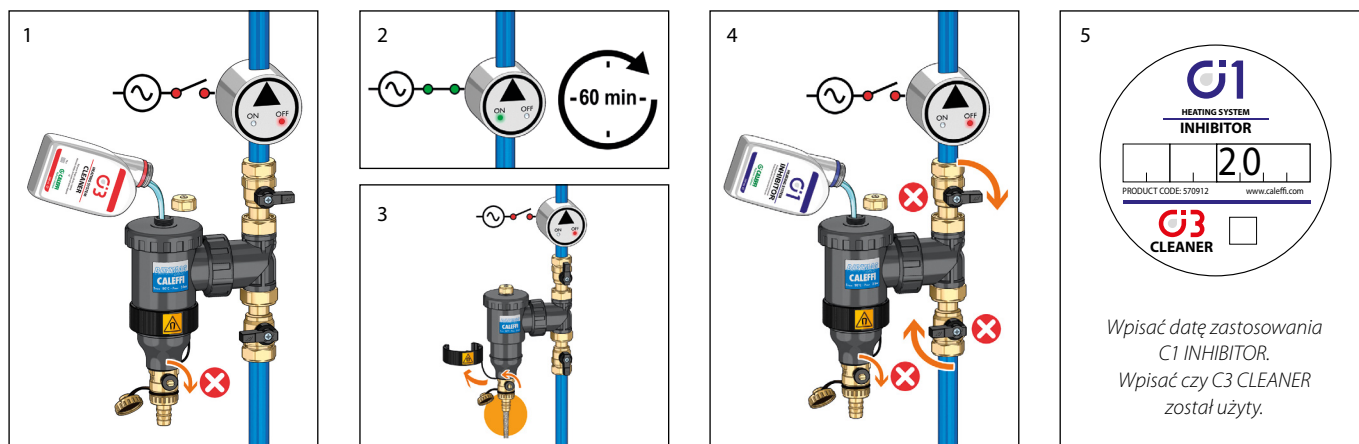
Stosowanie w przypadku konieczności. Pozostawić w instalacji.

Metoda stosowania środków chemicznych w butelkach

Nowe i istniejące instalacje

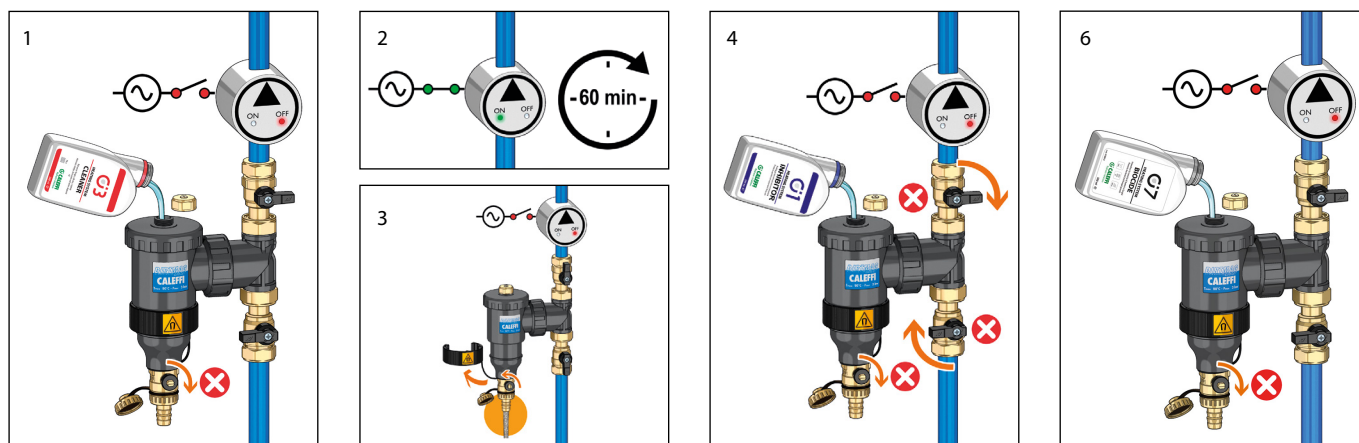
1. Zamknąć kulowe zawory odcinające i opróżnić separator zanieczyszczeń. Wlać **C3 CLEANER** do instalacji za pomocą **separatora zanieczyszczeń** DIRTMAG® serii 5453.
2. Długość czyszczenia zgodnie z tabelą "dozowanie". W przypadku bardzo mocno zanieczyszczonych instalacji czas czyszczenia należy wydłużyć do 1 tygodnia.
3. Usunąć zanieczyszczenia przy pomocy separatora zanieczyszczeń do momentu uzyskania czystej wody. *Zanieczyszczenia jako ścieki należy usuwać zgodnie z obowiązującymi przepisami.*
4. Zaaplikować **C1 INHIBITOR** do instalacji w taki sam sposób jak C3 CLEANER.
5. Wypełnić załączoną etykietę i nakleić ją w widocznym miejscu.

Można użyć tylko C1 INHIBITOR bez wcześniejszego stosowania C3 CLEANER, jednak zalecane jest stosowanie obu zarówno w nowych jak i istniejących instalacjach.



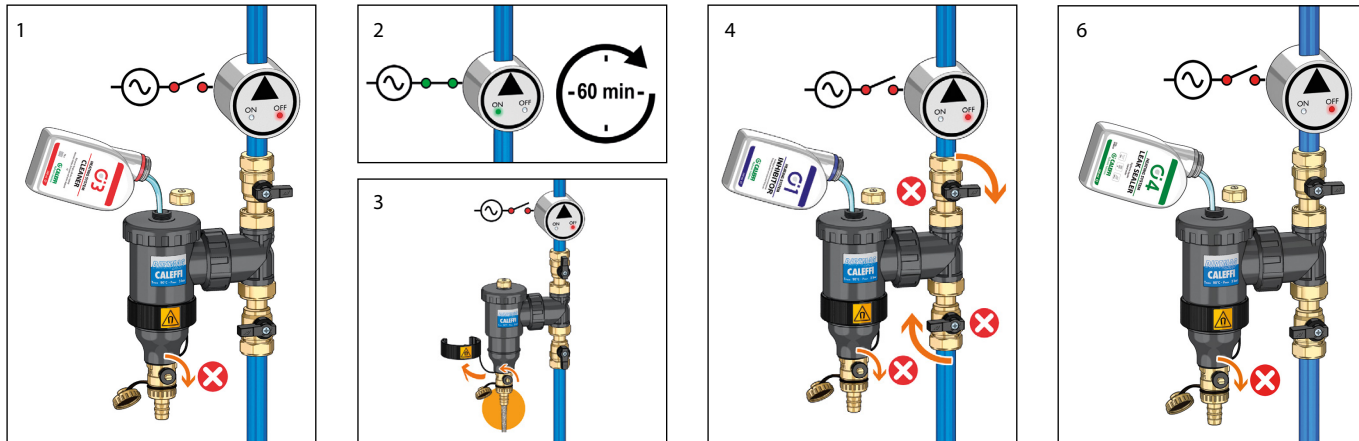
Instalacja niskotemperaturowa

1. Zamknąć kulowe zawory odcinające i opróżnić separator zanieczyszczeń. Wlać **C3 CLEANER** do instalacji za pomocą **separatora zanieczyszczeń** DIRTMAG® serii 5453.
2. Długość czyszczenia zgodnie z tabelą "dozowanie". W przypadku bardzo mocno zanieczyszczonych instalacji czas czyszczenia należy wydłużyć do 1 tygodnia.
3. Usunąć zanieczyszczenia przy pomocy separatora zanieczyszczeń do momentu uzyskania czystej wody. *Zanieczyszczenia jako ścieki należy usuwać zgodnie z obowiązującymi przepisami.*
4. Zaaplikować **C1 INHIBITOR** do instalacji w taki sam sposób jak C3 CLEANER.
5. Otworzyć zawory odcinające, aby środek wymieszał się z wodą. Zamknąć zawory odcinające i opróżnić separator zanieczyszczeń.
6. Zaaplikować **C7 BIOCID** do instalacji w taki sam sposób jak C3 CLEANER.



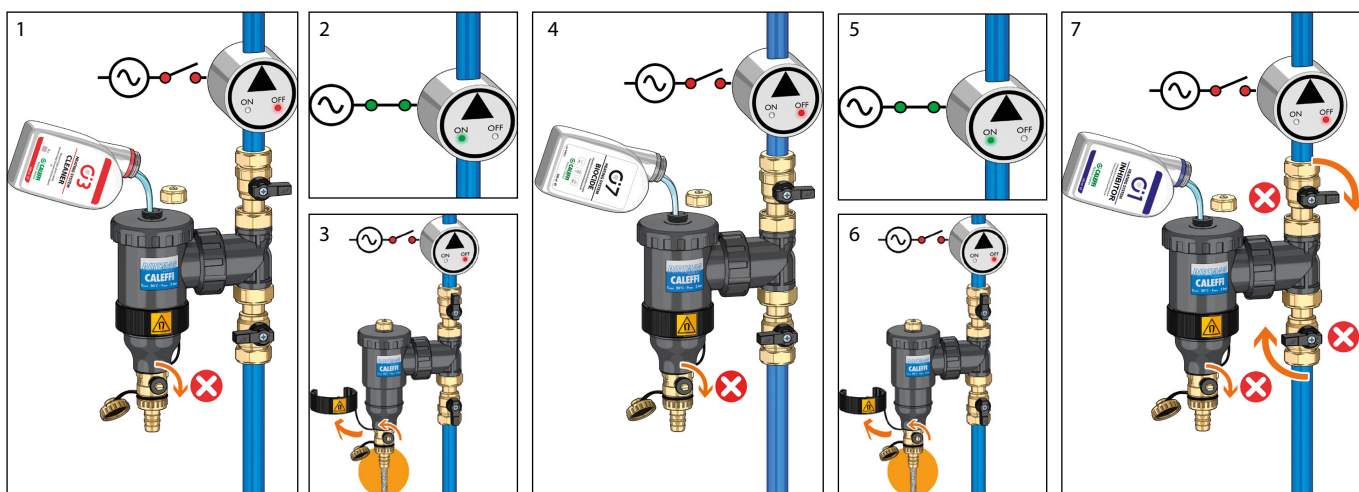
Instalacja z mikrowyciekami i mikropęknięciami

1. Zamknąć kulowe zawory odcinające i opróżnić separator zanieczyszczeń. Wlać **C3 CLEANER** do instalacji za pomocą **separatora zanieczyszczeń** DIRTMAG® serii 5453.
2. Długość czyszczenia zgodnie z tabelą "dozowanie". W przypadku bardzo mocno zanieczyszczonych instalacji czas czyszczenia należy wydłużyć do 1 tygodnia.
3. Usunąć zanieczyszczenia przy pomocy separatora zanieczyszczeń do momentu uzyskania czystej wody. *Zanieczyszczenia jako ścieki należy usuwać zgodnie z obowiązującymi przepisami.*
4. Zaaplikować **C1 INHIBITOR** do instalacji w taki sam sposób jak C3 CLEANER.
5. Otworzyć zawory odcinające, aby środek wymieszał się z wodą. Zamknąć zawory odcinające i opróżnić separator zanieczyszczeń.
6. Zaaplikować **C4 LEAK SEALER** do instalacji w taki sam sposób jak C3 CLEANER.



Istniejąca instalacja z zanieczyszczeniami mikrobiologicznymi

1. Zamknąć kulowe zawory odcinające i opróżnić separator zanieczyszczeń. Wlać **C3 CLEANER** do instalacji za pomocą **separatora zanieczyszczeń** DIRTMAG® serii 5453.
2. Otworzyć zawory odcinające, aby środek wymieszał się z wodą.
3. Zamknąć zawory odcinające i opróżnić separator z zanieczyszczeń.
4. Zaaplikować **C7 BIOCID** do instalacji w taki sam sposób jak C3 CLEANER. W ten sposób środek zwalcza rozwój zanieczyszczeń mikrobiologicznych.
5. Długość czyszczenia zgodnie z tabelą "dozowanie". W przypadku bardzo mocno zanieczyszczonych instalacji czas czyszczenia należy wydłużyć do 1 tygodnia.
6. Usunąć zanieczyszczenia przy pomocy separatora zanieczyszczeń do momentu uzyskania czystej wody. *Zanieczyszczenia jako ścieki należy usuwać zgodnie z obowiązującymi przepisami.*
7. Zaaplikować **C1 INHIBITOR**, a następnie **C7 BIOCID** do instalacji w taki sam sposób jak C3 CLEANER.
8. Wypełnić załączoną etykietę i nakleić ją w widocznym miejscu.



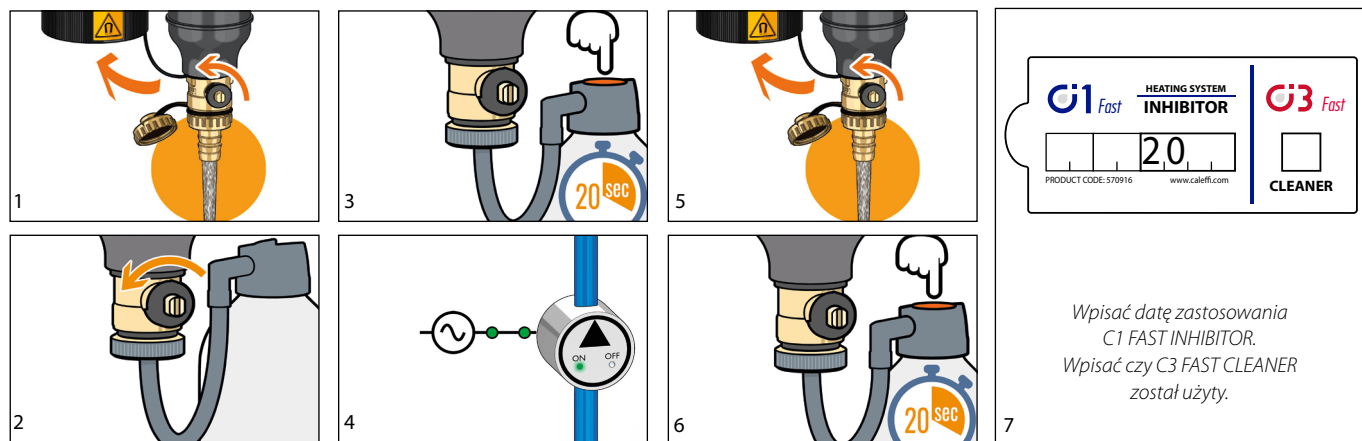
Metoda stosowania środków chemicznych w pojemnikach ciśnieniowych

Nowa i istniejąca instalacja

Dzięki zastosowaniu specjalnego adaptera środek **C3 FAST CLEANER** można aplikować do instalacji za pomocą separatora zanieczyszczeń DIRTMAG® lub urządzenia filtrującego z magnesem Caleffi XS® z serii 5459.

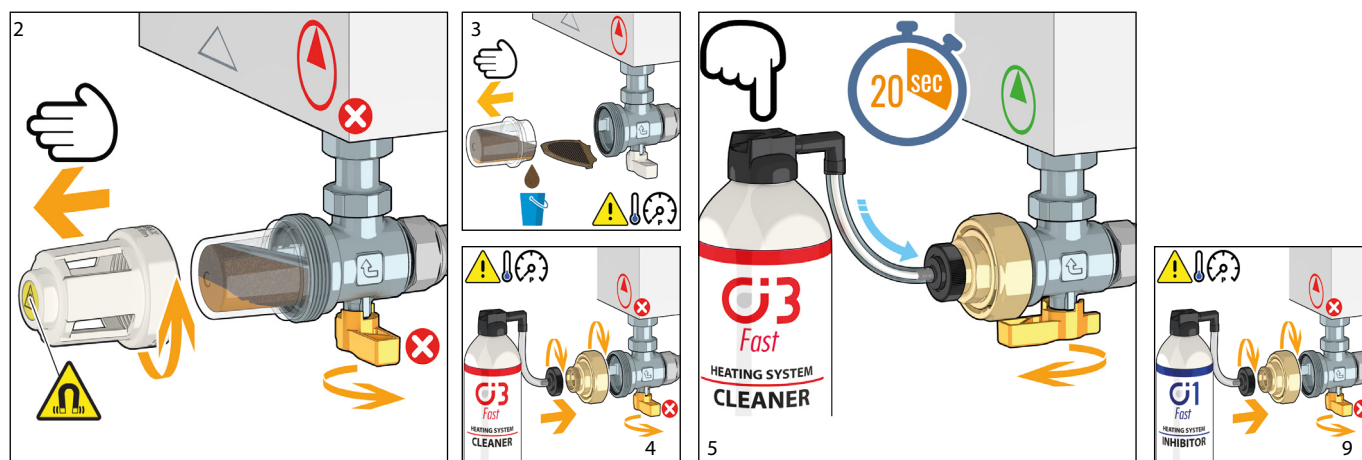
W przypadku aplikacji za pomocą separatora zanieczyszczeń DIRTMAG® należy postępować w następujący sposób:

1. Opróżnić separator z wody, w celu usunięcia z niego zanieczyszczeń.
2. Odkręcić przyłącze do węża od separatora i podłączyć pojemnik za pomocą adaptera. Ponownie otworzyć zawór spustowy separatora.
3. Zaaplikować **C3 FAST CLEANER**, naciskając odpowiedni przycisk. Cała zawartość pojemnika zostanie opróżniona w około 20 sekund.
4. Długość czyszczenia zgodnie z tabelą "dozowanie". W przypadku bardzo mocno zanieczyszczonych instalacji czas czyszczenia należy wydłużyć do 1 tygodnia.
5. Usunąć zanieczyszczenia przy pomocy separatora zanieczyszczeń do momentu uzyskania czystej wody. *Zanieczyszczenia jako ścieki należy usuwać zgodnie z obowiązującymi przepisami.*
6. Zaaplikować **C1 FAST INHIBITOR**, do instalacji w taki sam sposób jak C3 FAST CLEANER.
7. Wypełnić załączoną etykietę i nakleić ją w widocznym miejscu.



W przypadku aplikacji za pomocą urządzenia filtrującego z magnesem Caleffi XS® należy postępować w następujący sposób:

1. Wyłączyć instalację.
2. Zamknąć zawór kulowy i odkręcić białą pokrywę zawierającą magnes.
3. Zdjąć pojemnik z filtrem, opróżniając urządzenie z wody.
4. Przykręcić specjalną złączkę mosiężną i podłączyć pojemnik **C3 FAST CLEANER**. Ponownie otworzyć zawór kulowy.
5. Zaaplikować **C3 FAST CLEANER**, naciskając odpowiedni przycisk. Cała zawartość pojemnika zostanie opróżniona w około 20 sekund.
6. Zamknąć ponownie zawór kulowy, założyć pojemnik z filtrem, przykręcić ponownie białą pokrywę zawierającą magnes i otworzyć zawór kulowy.
7. Długość czyszczenia zgodnie z tabelą "dozowanie". W przypadku bardzo mocno zanieczyszczonych instalacji czas czyszczenia należy wydłużyć do 1 tygodnia.
8. Usunąć zanieczyszczenia za pomocą urządzenia filtrującego. *Zanieczyszczenia jako ścieki należy usuwać zgodnie z obowiązującymi przepisami.*
9. Zaaplikować **C1 FAST INHIBITOR**, do instalacji w taki sam sposób jak C3 FAST CLEANER.
10. Wypełnić załączoną etykietę i nakleić ją w widocznym miejscu.





5709 C3 CLEANER

Usuwa szlam, kamień i zanieczyszczenia.
Dozowanie:
0,5 litra środka na 150 litrów wody instalacyjnej.

Kod
570911 0,5 litra



5709 C3 FAST CLEANER

Usuwa szlam, kamień i zanieczyszczenia.
Dozowanie:
0,4 litra środka na 150 litrów wody instalacyjnej.

Kod
570915 0,4 litra



5709 C1 INHIBITOR

Chroni przed korozją i osadzaniem się kamienia.
Dozowanie:
0,5 litra środka na 150 litrów wody instalacyjnej.

Kod
570912 0,5 litra



5709 C1 FAST INHIBITOR

Chroni przed korozją i osadzaniem się kamienia.
Dozowanie:
0,4 litra środka na 150 litrów wody instalacyjnej.

Kod
570916 0,4 litra



5709 C7 BIOCID

Zapobiega rozwojowi bakterii i grzybów.
Dozowanie:
0,5 litra środka na 150 litrów wody instalacyjnej.

Kod
570913 0,5 litra



5709 C4 LEAK SEALER

Chroni przed mikrowyciekami.
Dozowanie:
0,5 litra środka na 150 litrów wody instalacyjnej.

Kod
570914 0,5 litra

Zestaw dla całkowitej ochrony instalacji przed zanieczyszczeniami

Zawiera:
- separator zanieczyszczeń z magne-
sem i zaworami odcinającymi;
- C3 CLEANER;
- C1 INHIBITOR.



Kod
KIT545345 z separatorem zanieczyszczeń 3/4"
KIT545346 z separatorem zanieczyszczeń 1"

Zestaw dla całkowitej ochrony instalacji przed zanieczyszczeniami

Zawiera:
- urządzenie filtrujące z magne-
sem Caleffi XS® do montażu pod kotłem;
- C3 FAST CLEANER;
- C1 FAST INHIBITOR.



Kod
KIT545900

Kod 570911

C3 CLEANER. Produkt w butelce, do usuwania zanieczyszczeń i osadów z nowych i istniejących instalacji grzewczych. Przeznaczony do instalacji wysoko i niskotemperaturowych. Może być używany ze wszystkimi materiałami powszechnie stosowanymi w systemach grzewczych. Neutralny, nieagresywny preparat. Dawkowanie: 500 ml na 150 litrów pojemności instalacji.

Kod 570912

C1 INHIBITOR. Produkt w butelce, do ochrony przed korozją i osadzaniem się kamienia w nowych i istniejących instalacjach grzewczych. Przeznaczony do instalacji wysoko i niskotemperaturowych. Może być używany ze wszystkimi materiałami powszechnie stosowanymi w instalacjach grzewczych. Neutralny, nieagresywny preparat. Dawkowanie: 500 ml na 150 litrów pojemności instalacji.

Kod 570913

C7 BIOCID. Produkt w butelce, do zatrzymania rozwoju drobnoustrojów w szerokim spektrum bakterii i innych mikroorganizmów. Przeznaczony do instalacji wysoko i nisko temperaturowych. Może być używany ze wszystkimi materiałami powszechnie stosowanymi w instalacjach grzewczych. Nie zawiera PBT. Dawkowanie: 500 ml na 150 litrów pojemności instalacji

Kod 570914

C4 LEAK SEALER. Produkt w butelce, do uszczelnienia mikroprzecieków; bardzo skuteczny w przypadku wycieków kapilarnych w nowych i istniejących instalacjach grzewczych. Przeznaczony do instalacji wysoko i niskotemperaturowych. Może być używany ze wszystkimi materiałami powszechnie stosowanymi w instalacjach grzewczych. Neutralny, nieagresywny preparat. Dawkowanie: 500 ml na 150 litrów pojemności instalacji.

Kod 570915

C3 FAST CLEANER. Produkt w pojemniku ciśnieniowym, do usuwania zanieczyszczeń i osadów z nowych i istniejących instalacji grzewczych. Przeznaczony do instalacji wysoko i niskotemperaturowych. Może być używany ze wszystkimi materiałami powszechnie stosowanymi w systemach grzewczych. Neutralny, nieagresywny preparat. Dawkowanie: 400 ml na 150 litrów pojemności instalacji.

Kod 570916

C1 FAST INHIBITOR. Produkt w pojemniku ciśnieniowym, do ochrony przed korozją i osadzaniem się kamienia w nowych i istniejących instalacjach grzewczych. Przeznaczony do instalacji wysoko i niskotemperaturowych. Może być używany ze wszystkimi materiałami powszechnie stosowanymi w instalacjach grzewczych. Neutralny, nieagresywny preparat. Dawkowanie: 400 ml na 150 litrów pojemności instalacji.

Kod KIT545345 - KIT545346

Zestaw dla całkowitej ochrony instalacji przed zanieczyszczeniami. Zawiera:

- separator zanieczyszczeń z magnesem i zaworami odcinającymi. Korpus z technopolimeru. Przyłącza z gwintem wewnętrznym: 3/4" (KIT545345), 1" (KIT545346). Montaż na rurach pionowych i poziomych. Maks. ciśnienie pracy: 3 bar. Zakres temperatury pracy: 0÷90 °C. PCT INTERNATIONAL APPLICATION PENDING.
- C3 CLEANER, produkt w butelce, do usuwania zanieczyszczeń i osadów z nowych i istniejących instalacji grzewczych. Przeznaczony do instalacji wysoko i niskotemperaturowych. Może być używany ze wszystkimi materiałami powszechnie stosowanymi w systemach grzewczych. Neutralny, nieagresywny preparat. Dozowanie: 500 ml na 150 litrów pojemności instalacji.
- C1 INHIBITOR, produkt w butelce, do ochrony przed korozją i osadzaniem się kamienia w nowych i istniejących instalacjach grzewczych. Przeznaczony do instalacji wysoko i niskotemperaturowych. Może być używany ze wszystkimi materiałami powszechnie stosowanymi w instalacjach grzewczych. Neutralny, nieagresywny preparat. Dozowanie: 500 ml na 150 litrów pojemności instalacji.

Kod KIT545900

Zestaw dla całkowitej ochrony instalacji przed zanieczyszczeniami. Zawiera:

- urządzenie filtrujące z magnesem do montażu pod kotłem Caleffi XS®. Korpus z mosiądzu. Chromowany. Przyłącza: 3/4" GZ x 3/4" GW. Maks. ciśnienie pracy: 3 bar. Zakres temperatury pracy: 0÷90 °C. PATENT PENDING.
- C3 FAST CLEANER, produkt w pojemniku ciśnieniowym, do usuwania zanieczyszczeń i osadów z nowych i istniejących instalacji grzewczych. Przeznaczony do instalacji wysoko i niskotemperaturowych. Może być używany ze wszystkimi materiałami powszechnie stosowanymi w systemach grzewczych. Neutralny, nieagresywny preparat. Dozowanie: 400 ml na 150 litrów pojemności instalacji.
- C1 FAST INHIBITOR, produkt w pojemniku ciśnieniowym, do ochrony przed korozją i osadzaniem się kamienia w nowych i istniejących instalacjach grzewczych. Przeznaczony do instalacji wysoko i niskotemperaturowych. Może być używany ze wszystkimi materiałami powszechnie stosowanymi w instalacjach grzewczych. Neutralny, nieagresywny preparat. Dozowanie: 400 ml na 150 litrów pojemności instalacji.

Zastrzegamy sobie prawo do wprowadzania zmian w produktach i zmian ich danych technicznych zawartych w niniejszej publikacji w jakimkolwiek czasie, bez wcześniejszego powiadomienia.