

# ONE



*fot. kolor: metallic grey; maskownica kabla*

## Funkcje i cechy:

### Funkcjonalność

Grzałka ONE umożliwia ustawienie dwóch poziomów temperatury grzejnika. Elektroniczny czujnik pozwala na ich precyzyjne utrzymanie. Urządzenie pokazuje aktualny tryb pracy za pomocą wielokolorowej diody. Grzałka charakteryzuje się bardzo niskim poborem prądu w trybie czuwania.

### Timer

Funkcja Timera automatycznie wyłączy grzałkę po 2 godzinach.

### Zdalne sterowanie

Grzałka posiada możliwość bezprzewodowej komunikacji IR z zewnętrznym sterownikiem ściennym DTIR oraz TTIR, dzięki któremu zyskuje ona dodatkowe, zaawansowane funkcje.

### Systemy inteligentnych budynków

W przypadku zaniku zasilania grzałka zapamiętuje nastawę (zadane ustawienie), umożliwiając współpracę z zewnętrznymi timerami oraz systemami inteligentnych budynków.

### Bezpieczeństwo

Grzałka wyposażona jest w ochronę przeciwmarzaniową (ANTIFREEZE) oraz podwójne zabezpieczenie przed nadmiernym wzrostem temperatury grzejnika. Sygnalizuje ponadto stany alarmowe. Posiada również aktywną ochronę w przypadku pracy w suchym grzejniku.

### Design

Grzałka posiada metalową obudowę, lakierowaną na wybrany kolor lub chromowaną galwanicznie, dostępną w pięciu dopasowanych do grzejników kształtach. Grzałka posiada ukryty klawisz do włączania i zmieniania nastaw. Wersja z kablem prostym bez wtyczki wyposażona jest w maskownicę kabla zasilającego. Dostępne są wersje grzejników z grzałką ONE zainstalowaną na stałe, ukrytą wewnątrz grzejnika. (Widoczny pozostaje tylko wskaźnik stanu grzałki). Patrz: grzejniki elektryczne ONE.

### Kolor

Dostępne kolory: paleta RAL, kolory specjalne z wzornika Terma oraz chrom.

## Dane techniczne:

Zasilanie:	230 V / 50 Hz
Klasa ochrony urządzenia:	Klasa I
Przyłącze grzejnikowe:	G 1/2"
Stopień ochrony obudowy [IP]:	IPx5

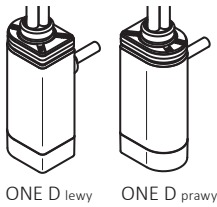
## Tabela konfiguracji:

Przykładowy kod zamówienia: **WE** **ODL** **04** **T** **CRO** **W**

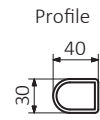
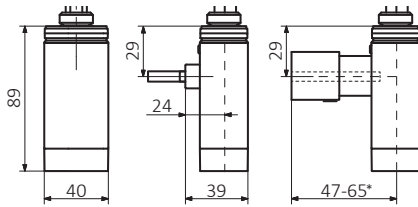
kod mocy kod koloru kod typu kabla  
kod modelu kod opakowania

Elementy kodu zaznaczone kolorem niebieskim.

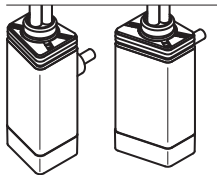
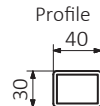
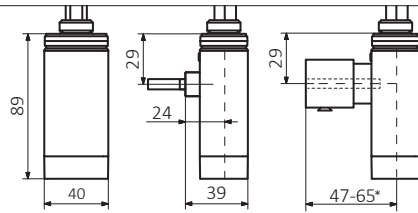
	Model	Moc [W]	Opakowanie	Kolor	Typ kabla
<b>WE</b>	<b>ODL</b> ONE D lewy <b>ODP</b> ONE D prawy	<b>01</b> 120 <b>02</b> 200	<b>T</b> tuba	<b>916</b> Biały <b>CRO</b> Chrom lub inny z palety kolorów Terma	<b>P</b> Kabel prosty bez wtyczki <b>M</b> Kabel prosty bez wtyczki z maskownicą <b>W</b> Kabel prosty z wtyczką <b>U</b> Kabel spiralny z wtyczką
	<b>OKX</b> ONE 30x30 <b>OPX</b> ONE 30x40 <b>OTL</b> ONE T lewy <b>OTP</b> ONE T prawy <b>ORX</b> ONE R36	<b>03</b> 300 <b>04</b> 400 <b>06</b> 600 <b>08</b> 800 <b>10</b> 1000			



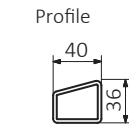
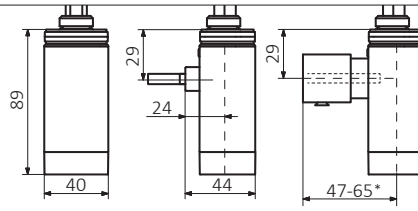
ONE D lewy ONE D prawy



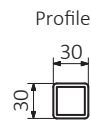
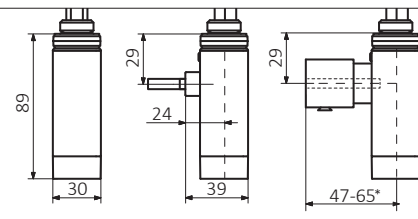
ONE P 30x40



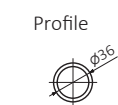
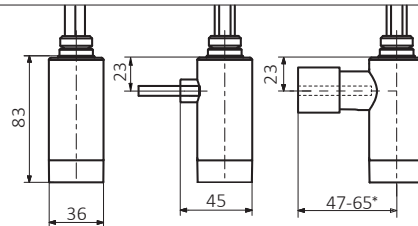
ONE T lewy ONE T prawy



ONE K 30x30

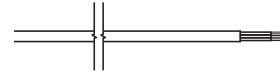


ONE R36

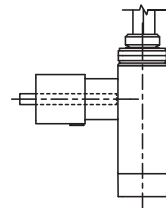


\*Minimalna odległość osi kolektora od ściany przy montażu wynosi 50mm!

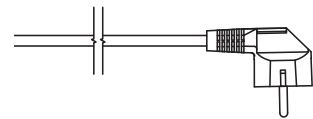
Kabel prosty bez wtyczki



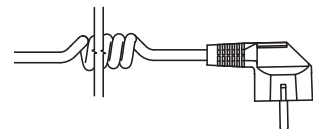
Kabel prosty bez wtyczki z maskownicą

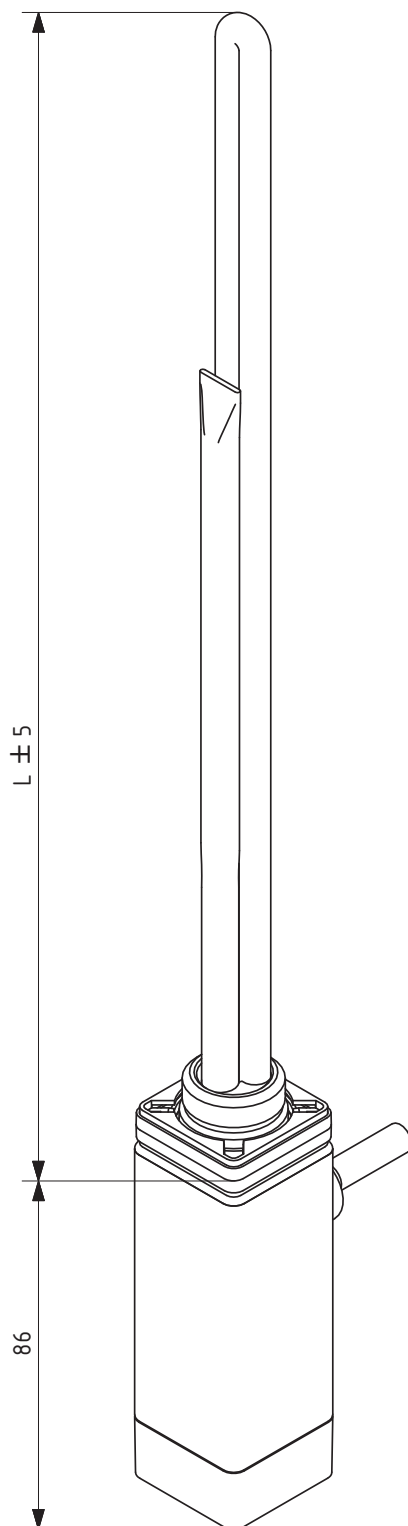


Kabel prosty z wtyczką



Kabel spiralny z wtyczką





L [mm]	310	270	295	330	360	470	560
Moc [W]	120	200	300	400	600	800	1000